



Husqvarna

GIANT

chronometrum



ZGXC MTB USPON - NACIONALNO PRVENSTVO 2017. ZAGREB - 02.07.2017.

- MTB NACIONALNO PRVENSTVO HRVATSKE U USPONU
- MTB PRVENSTVO ZAGREBA U USPONU
- OTVORENA REKREATIVNA UTRKA U MTB USPONU

Datum utrke: Nedjelja, 02.07.2017.

Mjesto održavanja: Park prirode Medvednica; Zagreb

Start: Ulica Pustodol, početak makadama kod znaka Ulaz u Park Prirode
45°51'38.1"N 15°58'11.5"E n.m.v.274

Start utrke za početnike: „6 stup žičare“ – križanje makadama iznad bivšeg stupa
žičare, dostupan makadamom sa 7km sljemenske ceste (od parkirališta)
45°53'03.2"N 15°57'47.0"E n.m.v.667m

Cilj: Sljeme vrh Medvednice, TV Toranj, n.m.v.1033 m

Organizator: Biciklistički klub **Ciklus**

Vrsta utrke: **Utrka XC MTB Uspón** (prvenstvo Hrvatske i Zagreba, otvorena utrka)

Kategorije za utrku MTB NACIONALNO PRVENSTVO HRVATSKE U USPONU

(licencirani natjecatelji HBS-a):

Elite (Ž), Elite (M), Juniorke, Juniori, Kadetkinje, Kadeti, U15 (Ž), U15 (M), U14 (M),
U13 (Ž), U13 (M), Veterani A, B, C i D, Sport

Kategorije za utrku MTB PRVENSTVO ZAGREBA U USPONU

(licencirani natjecatelji čiji su klubovi punopravni članovi ZBS-a):

Elite (Ž), Elite (M), Juniorke, Juniori, Kadetkinje, Kadeti, U15 (Ž), U15 (M), U14 (M),
U13 (Ž), U13 (M), Veterani A, B, C i D, Sport

Kategorije za OTVORENA REKREATIVNA UTRKA U MTB USPONU

(licencirani rekreativci i nelicencirani natjecatelji):

Rekreativci, Rekreativke

Startnine:
60 KN ELITE, JUNIORI, VETERANI, SPORT;
50 KN REKREATIVCI - (M/Ž);
00 KN KADETI, POČETNICI - (M/Ž)



Husqvarna

GIANT

chronometrum



Generalne napomene:

- Dozvoljen je **ogled staze** u subotu i nedjelju prije početka utrke, staza će biti označena ali **bez redara i osoba** koja će pružiti **medicinsku pomoć** u slučaju nesreće, stoga je vožnja do službenog starta na **vlastitu odgovornost**.
- Za sve natjecatelje **obavezno** je nošenje zaštitne **kacige**
- Svaki natjecatelj nastupa na vlastitu odgovornost
- Organizator **ne snosi odgovornost** za djela učinjena od strane vozača prema trećim osobama i obratno
- Organizator **ne odgovara za eventualnu štetu i ozljede**
- Utrka se vozi **bez obzira na vremenske uvjete**, osim u slučaju težih vremenskih nepogoda kad organizator zadržava pravo odgode utrke.
- Staza utrke će biti **označena** trakama i crnim strelicama na bijeloj podlozi
- Staza utrke neće biti zatvorena za šetače, niti druge posjetitelje parka, pa se od natjecatelja očekuje oprez
- Molimo **poštujte prirodu**, ne samo na utrci, čuvajte stazu i šumu.
- Na dijelovima staze nema dostupnog mobilnog signala
- **Za sve natjecatelje i pratnju ćemo osigurati topli obrok nakon utrke te razni oblici nebesplatne hidratacije**
- Besplatno parkiranje je moguće u zoni starta i cilja utrke

Program:

Subota, 01.07.2017.

- dozvoljen je ogled staze (staza je označena i otvorena od 12:00 sati)

Nedjelja, 02.07.2017.

- dozvoljen je ogled staze (staza je otvorena do 10:00 sati), bez redara i medicinske pomoći
- registracija i podjela startnih brojeva u razdoblju od 8:00-10:15h na križanju ulice Gračani i Gračec, caffe bar Aurora u blizini osnovne škole Gračani (vidi kartu u nastavku raspisa) udaljeno 250m od starta velike utrke,
- Start velike utrke (Pustodol) od 11:00h po kategorijama sukladno satnici
- Star utrke početnika („6 stup žičare“) u 12:00h
- ručak od 13:00h, grah i kobasica u restoranu Vidikovac
- proglašenje pobjednika oko 14:00h
- vremenki limit utrke **120minuta** od starta, nakon navedenog limita natjecatelj se neće uvrstiti u poredak

RASPORED UTRKA PO KATEGORIJAMA:

Start:

Pustodol – duga staza – dužina staze 7,85km

11:00h Elite (Ž) Žene, Elite i U23, Juniorke, Juniori

11:05h Kadetkinje, Kadeti, Sport, Veterani A,B,C,D

11:10h Rekreativke i Rekreativci bez licence

„6 stup žičare“ – staza za početnike – dužina staze 3,33km

12:00h Početnici U15 (Ž), U15 (M), U14 (M), U13 (Ž), U13 (M)

Nagrade:

- Medalje HBS-a za državno prvenstvo u usponu
- Medalje ZBS-a za prvenstvo Zagreba
- Praktične nagrade sponzora za najbolje u kategorijama
- Financijskih nagrada nema



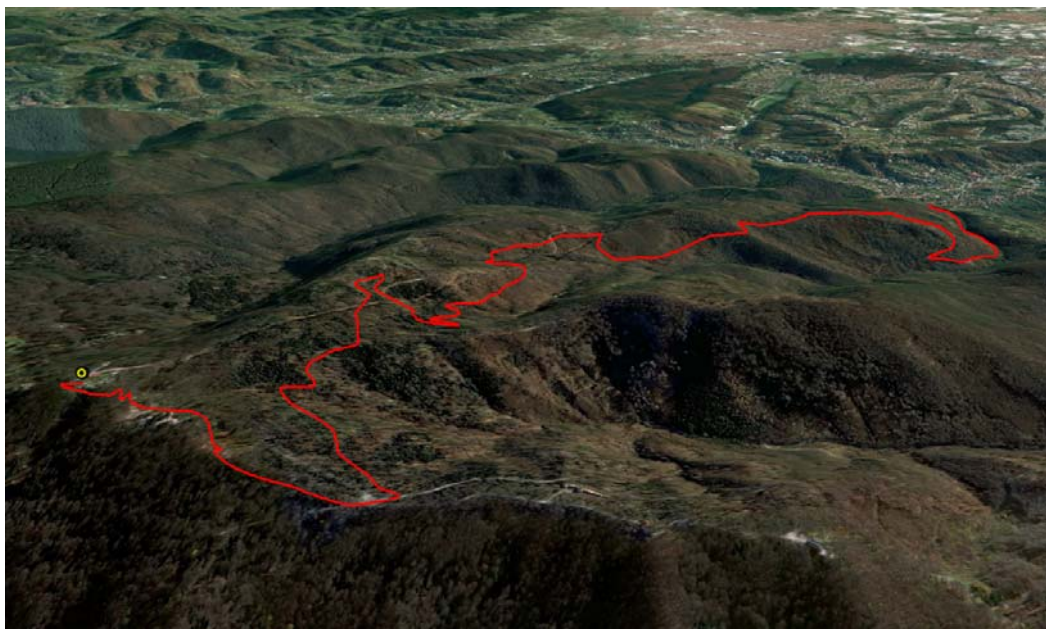
Husqvarna

GIANT

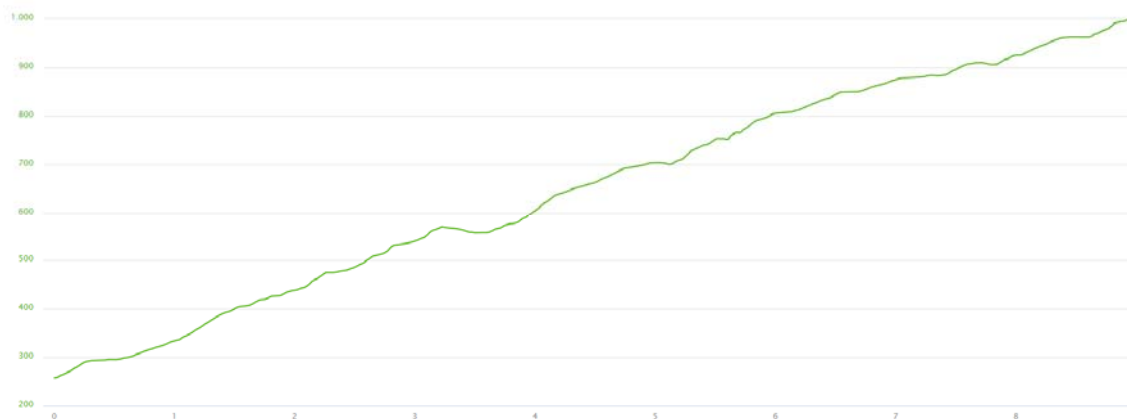
chronometrum



STAZA ZGXC MTB USPON - NACIONALNO PRVENSTVO 2017. GODINE:



VISINSKI PROFIL STAZE:



GPX:

https://www.dropbox.com/s/2l4as43u9i8z0qt/activity_1822132537.gpx?dl=0

TCX:

https://www.dropbox.com/s/y5bhq53dkv2t00q/activity_1822132537.tcx?dl=0



Husqvarna

GIANT

chronometrum



Tehnički detalji:

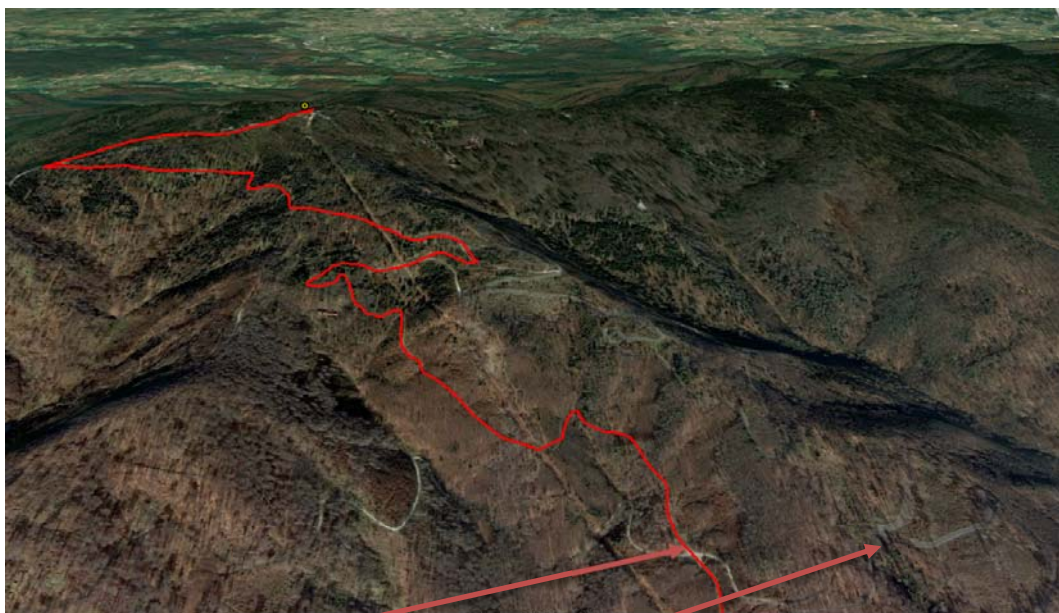
Start 100m pred početak makadama na **Pustodolu**, pratite makadam uzbrdo, staza je označena strelicama i sprejom na podu, na svim križanjima na kojima nema oznake idete ravno. Ključna skretanja su na prvom velikom križanju polukružno desno uzbrdo, peglanje uzbrdo, **pratite logiku**, teška dionica, u jednom trenutku skrećete desno gdje je oznaka, pratite logiku, onda lijevo iliti ravno ispred Tustog po stazi 55 sa zapadne strane vrha, izlaz kod stupa žičare - lijevo, prelazak preko širokog makadama ravno, pratite široki put i idete stalno ravno, makadam se pretvara u singltrek, prelazite potok, malo krivudate ali ste stalno na putu i u jednom trenutku imate nagli nevozljivi uspon od nekih deset metara. **POZOR!** Tko ima dokaz da je to odvezio u komadu, moralni je pobjednik utrke. Malo vozite oko potoka, nemojte pasti u njega, pa izlazite na široki makadam – desno, penjete se prema Brestovcu, ne krećete na desni singltrek nego pratite široki makadamski put, na križanju idete desno prema Brestovcu, prolazite sa južne strane Brestovca i 56 metara nakon Brestovaca na križanju idete lijevo gore, na singltrek. Nakon singltreka izlazite na široki put, skrećete lijevo, pratite strelice, nakon kilometra vožnje dolazite do Ženskog sedla, prelazak asfaltirane prometnice (**oprez, prometnica će biti otvorena za promet**) idete na mali hrbat koji vodi prema vrhu, prolazite ispod hotela i iznad livade sa dječjim igralištem, oprez pješaci, ispadate na parkiralište, (**oprez, prometnica će biti otvorena za promet**) idete okomito na vrh pokošenom i označenom stazom punom serpantina, dolazite ispod restorana Vidikovac, vozite ravno do kraja vučnice te polukružno okrećete, 200m ravnog sprinta po kockama do cilja koji je između TV tornji i restorana Vidikovac.

Duljina staze: 9,10 km

Visinska razlika: 759m (274 m.n.v. - min, 1033 m.n.v. - max)

Podloga: zemljana, makadam, trava, korijenje, prelazak potoka

STAZA ZGXC MTB USPON - NACIONALNO PRVENSTVO 2017. GODINE ZA POČETNIKE:



Start utrke početnika

7km Sljemenske ceste s kojeg vas makadam vodi do starta



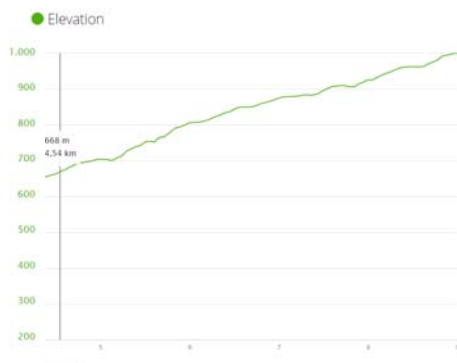
Husqvarna

GIANT

chronometrum



VISINSKI PROFIL STAZE ZA POČETNIKE:



TEHNIČKI DETALJI:

Start je udaljen 10km asfaltiranom cestom od mjesta prijave, na **7 km sljemenske ceste** mjereno od parkirališta na bliznecu skrećete na makadam koji vas vodi do starta. Oznaka na cesti će vas usmjeriti prema startu. Do starta također možete doći vozeći se biciklom po stazi za odrasle kategorije.

Start je na širokom makadamu, pratite široki put i idete stalno ravno, makadam se pretvara u singltrek, prelazite potok, malo krivudate ali ste stalno na putu i u jednom trenutku imate nagli nevozljivi uspon od nekih deset metara. **POZOR!** Tko ima dokaz da je to odvezio u komadu, moralni je pobjednik utrke. Malo vozite oko potoka, nemojte pasti u njega, pa izlazite na široki makadam – desno, penjete se prema Brestovcu, ne krećete na desni singltrek nego pratite široki makadamski put, na križanju idete desno prema Brestovcu, prolazite sa južne strane Brestovca i 56 metara nakon Brestovca na križanju idete lijevo gore, na singltrek. Nakon singltreka izlazite na široki put, skrećete lijevo, pratite strelice, nakon kilometra vožnje dolazite do Ženskog sedla, prelazak asfaltirane prometnice (**oprez, prometnica će biti otvorena za promet**) idete na mali hrbat koji vodi prema vrhu, prolazite ispod hotela i iznad livade sa dječjim igralištem, oprez pješaci, ispadate na parkiralište, (**oprez, prometnica će biti otvorena za promet**) idete okomito na vrh pokošenom i označenom stazom punom serpantina, dolazite ispod restorana Vidikovac, vozite ravno do kraja vučnice te polukružno okrećete, 200m ravnog sprinta po kockama do cilja koji je između TV tornji i restorana Vidikovac.

Duljina staze: 4,6km

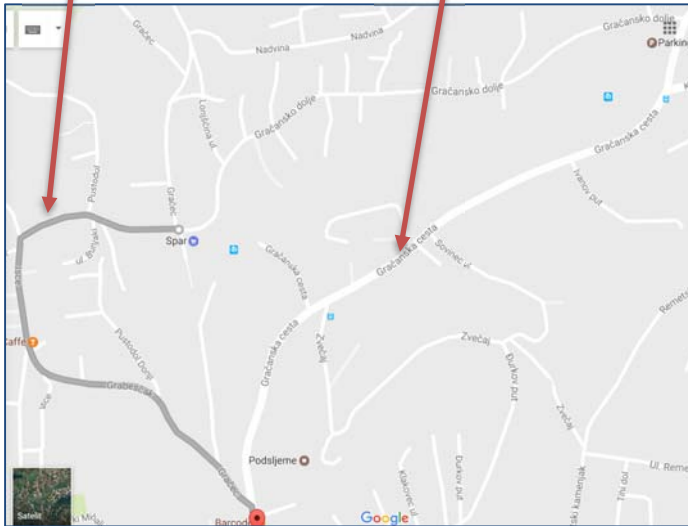
Visinska razlika : 366 m (667 m.n.v. - min,1033 m.n.v. - max)

Podloga: zemljana, makadam, trava, korijenje, prelazak potoka

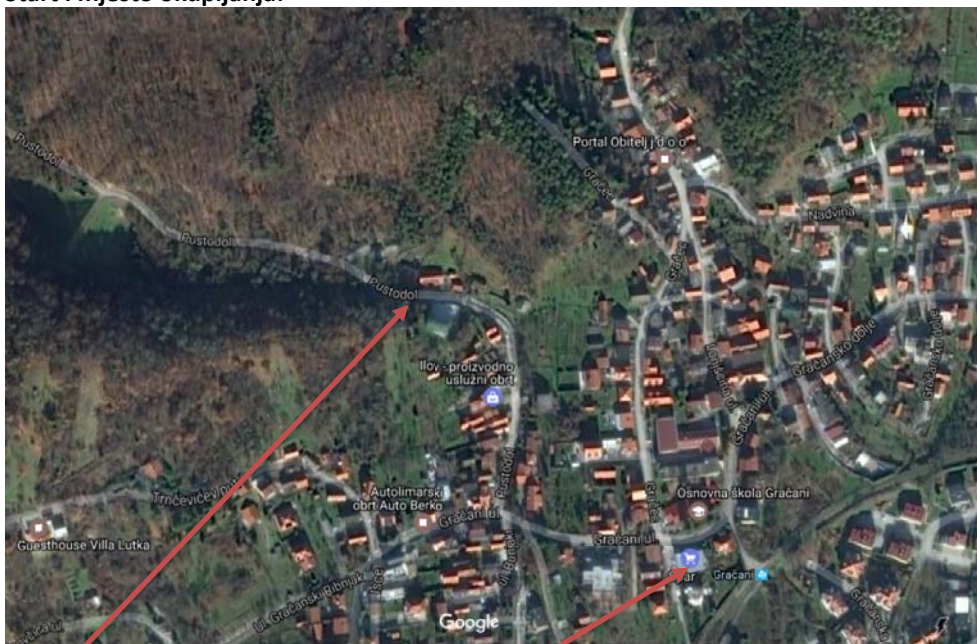


Dolazak do Starta: Iz centra Zagreba idite Ulicom Medveščak prema Medvednici na Gračansku cestu, skrenite lijevo u ulicu Gračec, prođite ispod pruge, idete na Grabeščak pa Isce, desno i dolazite do mjesta okupljanja.

Alternativa je Gračanskom cestom dođete do tunela ili okretišta tamvaja i onda preko Gračanskog dolja do mjesta okupljanja.



Start i mjesto okupljanja:



Start

Mjesto okupljanja

Molimo natjecatelje iz Zagreba da pokušaju doći na start bez motornih vozila kako bi izbjegli gužvu zbog parkinga.

Smještaj – ako želite provesti vikend na Sljemenu informirajte se na <http://www.sljeme.hr/default.aspx?id=6>



Husqvarna®

GIANT®

chronometrum



Kontakt i dodatne obavijesti

<http://www.bk-ciklus.hr>

Ivan Habuš /predstavnik organizatora/ +385 091 4525 091;

Aleksandar Ortynski /predsjednik BK Ciklus/ +385 95 804 1252

Dean Ribić /tajnik BK Ciklus/ +385 91 7660 090

bk.ciklus@gmail.com